

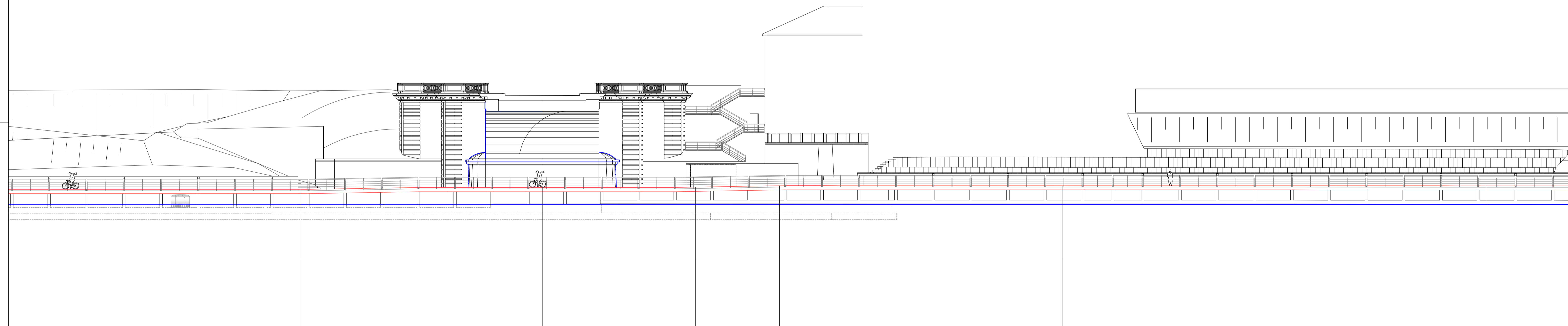


DIVISIONE INFRASTRUTTURE E MOBILITA'
SETTORE PONTI E VIE D'ACQUA

CITTA' DI TORINO

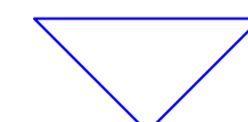
**PISTA CICLO-PEDONALE
IN SPONDA DESTRA DEL PO
TRA I PONTI BALBIS ED ISABELLA**

PROGETTO: ESECUTIVO	ELABORATO: PROFILO DELLA RIVA DESTRA - PROGETTO	
DATA: GENNAIO 2006		
GRUPPO DI PROGETTAZIONE Dott. Arch. Ricardo Tonioli Dott. Arch. Michele Ugolini Dott. Arch. Amelco Zilioli Dott. Arch. Alessandro Massarente Dott. Arch. Giovanni Claudio Noventa Dott. Arch. Aurelio Chinellato	TAVOLA: 6.13	SCALE: 1:200
	REVISIONE: CAPOGRUPPO DEL R.P.T. Prof. Arch. Marcello Mamoli	
CONSULENTI Prof. Ing. Virgilio Anselmo (idraulica) Dott. Arch. Michela De Poli (paesaggio) Dott. Arch. Antonio Stevan (impianti) Dott. Ing. Gianco Bufo (strutture) Dott. Geol. Giancarlo Bonini (geologia-geotecnica)	RESPONSABILE DEL PROCEDIMENTO Dott. Ing. Giorgio Marengo	
COLLABORATORI Dott. Arch. Roberto Campari Dott. Arch. Massimo Samon Geom. Caterina Stocchi	COORDINATORE DEL PROGETTO Dott. Arch. Giorgio Corotto	



▼ **LIVELLO ACQUE
ORDINARIE**

+200.00



QUOTA BORDO RIVA DI PROGETTO	214,93	215,08	215,13	215,16	215,32	215,35	215,31
SEZIONI	sez. 21	sez. 20	sez. 19 bis	sez. 19	sez. 18	sez. 17	sez. 16
DISTANZE PARZIALI	37,58	8,98	16,95	16,41	8,52	30,79	45,43
DISTANZE PROGRESSIVE	967,19	958,20	941,25	924,83	916,31	885,52	840,09

	214,93	215,08	215,13	215,16	215,32	215,35	215,31
	sez. 21	sez. 20	sez. 19 bis	sez. 19	sez. 18	sez. 17	sez. 16
	37,58	8,98	16,95	16,41	8,52	30,79	45,43
	967,19	958,20	941,25	924,83	916,31	885,52	840,09